

CREDITI  
ECM



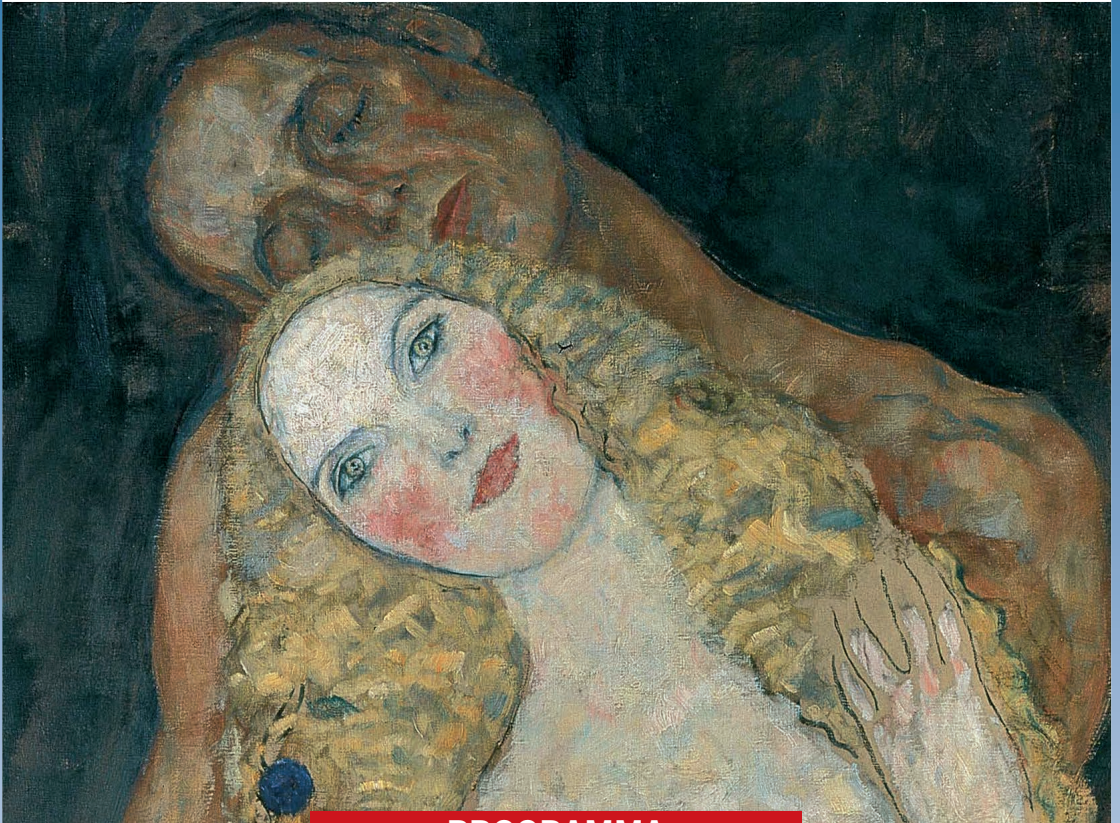
Associazione Italiana  
di Medicina del Sonno

# XXVIII CONGRESSO NAZIONALE AIMS

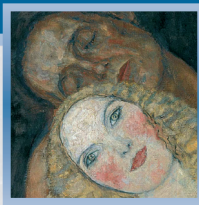
## LA MEDICINA DEL SONNO NELL'UOMO E NELLA DONNA DIFFERENZE E SPECIFICITÀ DI GENERE

Taormina 4-6 ottobre 2018

Centro Congressi - Hotel Villa Diodoro



PROGRAMMA



XXVIII CONGRESSO NAZIONALE AIMS

# LA MEDICINA DEL SONNO NELL'UOMO E NELLA DONNA

## DIFFERENZE E SPECIFICITÀ DI GENERE

Taormina 4-6 ottobre 2018  
Centro Congressi - Hotel Villa Diodoro

**Presidente del Congresso**  
Rosalia Silvestri - Messina

**Presidente onorario**  
Paolo Girlanda - Messina

### COMITATO SCIENTIFICO

#### Comitato Scientifico Nazionale

##### Consiglio Direttivo AIMS

*Presidente:* Raffaele Ferri  
*Past-President:* Liborio Parrino  
*Presidente Onorario:* Mario Giovanni Terzano  
*Vice-presidente:* Francesco Fanfulla  
*Segretario:* Federica Provini  
*Tesoriere:* Carolina Lombardi

##### Consiglieri

Marco Angriman, Luigi De Gennaro, Sergio Garbarino,  
Biancamaria Guarnieri, Laura Palagini, Monica Puligheddu,  
Giovannino Rocchi, Mariantonietta Savarese, Michele Terzaghi

##### Probiviri

Raffaele Manni, Claudio Vicini, Marco Zucconi

*Coordinatore Ricerca di Base*  
Roberto Amici

#### Comitato Scientifico Locale

Irene Aricò, Enrica Bonanni, Oliviero Bruni,  
Mario Miccoli, Giuseppe Mento, Paola Pirelli

#### Patrocini

Ministero della Salute



Comune di Messina

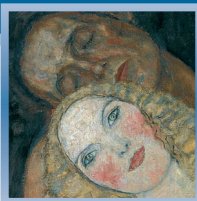


Ospedale Provinciale  
dei Moduli Chirurgici e degli Ospedamenti  
di Messina



A.O.U.





**S**i svolge a Taormina nel 2018 il Congresso Nazionale dell'Associazione Italiana della Medicina del Sonno (AIMS) che prevede l'incontro dei suoi iscritti ma anche la partecipazione importante dei numerosi cultori "amatoriali" della materia e di tutti quei nuovi proseliti "curiosi" che dalla medicina di base, così come da qualsiasi disciplina clinica di provenienza, volessero allargare le loro conoscenze al sonno ed ai suoi meccanismi.

*Il tema cardine del congresso di quest'anno sarà la rilevanza del genere nell'orientare la specificità dei disturbi del sonno e le diverse conseguenze di questi nei due generi.*

*A fronte di un'aumentata prevalenza dell'OSA e del disturbo comportamentale in fase REM (RBD) nel sesso maschile, sappiamo che l'insonnia e la depressione rappresentano esempi importanti di una patologia declinata al femminile e di cui la donna subisce il maggiore impatto sulla qualità della vita e nella senescenza. Altrettanto dicasi per la cefalea e la malattia di Alzheimer che nell'alterazione del sonno riconoscono importanti meccanismi patogenetici, per non parlare di quei disturbi del sonno, come la RLS e l'OSA che nella donna risultano strettamente legati alle fasi del ciclo riproduttivo dalla gravidanza alla menopausa.*

*Le numerose occasioni di aggiornamento con relatori nazionali ed internazionali riguarderanno oltre alla medicina di genere in sonno: l'epilessia notturna, la medicina del lavoro, i disturbi del ritmo e del movimento in sonno, quelli respiratori e neurodegenerativi, le insonnie e i disturbi del sonno in età pediatrica.*

**Rosalia Silvestri**  
Presidente del Congresso



## ELENCO RELATORI & MODERATORI

ALESSANDRI BONETTI GIULIO, *Bologna*  
AMICI ROBERTO, *Bologna*  
ANELMI ELENA, *Bologna*  
ARICÒ IRENE, *Messina*  
ARNALDI DARIO, *Genova*  
BAGLIONI CHIARA, *Freisburg (Ger)*  
BAIARDI SIMONE, *Bologna*  
BALDANZI SIGRID, *Pisa*  
BONANNI ENRICA, *Pisa*  
BOSI MARCELLO, *Forlì*  
BRUNI OLIVIERO, *Roma*  
CASTRONOVO CINZIA, *Milano*  
CICOLIN ALESSANDRO, *Torino*  
CIRIGNOTTA FABIO, *Bologna*  
COSTA GIOVANNI, *Milano*  
DE GENNARO LUIGI, *Roma*  
DORIA MATTIA, *Venezia*  
ELLIOTT MARK, *Leeds (Uk)*  
FANFULLA FRANCESCO, *Pavia*  
FENGA CONCETTINA, *Messina*  
FERINI STRAMBI LUIGI, *Milano*  
FERRI RAFFAELE, *Troina (En)*  
FORESI ANTONIO, *Milano*  
GAGLIANO ANTONELLA, *Messina*  
GALLETTI FRANCESCO, *Messina*  
GALLINA SALVATORE, *Palermo*  
GARBARINO SERGIO, *Genova*  
GEMIGNANI ANGELO, *Pisa*  
GIRLANDA PAOLO, *Messina*  
GUARNIERI BIANCAMARIA, *Pescara*  
HOEGL BIRGIT, *Innsbruck*  
LOMBARDI CAROLINA, *Milano*  
LOMBARDO CATERINA, *Roma*  
MAESTRI TASSONI, MICHELANGELO *Pisa*  
MAGAUDA ADRIANA, *Messina*  
MALORGIO EMANUELA, *Torino*  
MANCONI MAURO, *Lugano (Ch)*  
MANNI RAFFAELE, *Pavia*  
MARRONE ORESTE, *Palermo*  
MENTO GIUSEPPE, *Messina*  
MIANO SILVIA, *Lugano (Ch)*  
MICCOLI MARIO, *Pisa*  
MONDINI SUSANNA, *Bologna*  
MONTAGNESE SARA, *Padova*  
MONTEVECCHI FILIPPO, *Forlì*  
MURRI LUIGI, *Pisa*  
NOBILI LINO, *Genova*  
NUCERA RICCARDO, *Messina*  
PALAGINI LAURA, *Pisa*  
PAOLETTI ANNA MARIA, *Cagliari*  
PIRELLI PAOLA, *Roma*  
PIZZA FABIO, *Bologna*  
PLAZZI GIUSEPPE, *Bologna*  
PROSERPIO PAOLA, *Milano*  
PROVINI FEDERICA, *Bologna*  
PULIGHEDDU MONICA, *Cagliari*  
ROCCHI GIOVANNINO, *Roma*  
SACCHI FRANCO, *Milano*  
SAVARESE MARIANTONIETTA, *Bari*  
SCHENCK CARLOS, HUGH *Minneapolis*  
SERRA AGOSTINO, *Catania*  
SICILIANO GABRIELE, *Pisa*  
SILVANI ALESSANDRO, *Bologna*  
SILVESTRI ROSALIA, *Messina*  
SIMONCINI TOMMASO, *Pisa*  
SPAGGIARI MARIA CRISTINA, *Parma*  
TASSINARI CARLO ALBERTO, *Bologna*  
TERZAGHI MICHELE, *Pavia*  
TRIOLO ONOFRIO, *Messina*  
VICINI CLAUDIO, *Forlì*  
WALTERS ARTHUR, *Nashville*  
ZOCOLI GIOVANNA, *Bologna*  
ZUCCONI MARCO, *Milano*

## PROGRAMMA

XXVIII CONGRESSO NAZIONALE AIMS

# LA MEDICINA DEL SONNO NELL'UOMO E NELLA DONNA DIFFERENZE E SPECIFICITÀ DI GENERE

Taormina 4-6 ottobre 2018

**GIOVEDÌ 4 OTTOBRE 2018**

### SALA 1

8.30-12.00 **Esame di esperto del sonno\***

*\*iscrizione a parte*

12.00-13.00 **Consiglio Direttivo AIMS**

### SALA 2

8.30-13.00 **Corso Pre-Congressuale  
DIAGNOSI E CLINICA DELLA SONNOLENZA DIURNA (EDS)**

*Moderatori: R. MANNI (Pavia), R. FERRI (Troina, EN)*

8.30 **Basi neuropsicofisiologiche della EDS**

*A. GEMIGNANI (Pisa)*

9.00 **Test diagnostici: Questionari e strumentali**

*S. BAIARDI (Bologna)*

9.30 **EDS in narcolessia e ipersonnie centrali**

*F. PIZZA (Bologna)*

10.00 **EDS e turnismo**

*M. SAVARESE (Bari)*

10.30 **EDS nell'OSA e suo monitoraggio per la patente di guida**

*S. GARBARINO (Genova)*

11.00 **EDS e fatica nelle malattie neurologiche**

*M. MAESTRI TASSONI (Pisa)*

11.30 **Il trattamento della sonnolenza: Strategie comportamentali e farmacologiche**

*G. PLAZZI (Bologna)*

12.00-13.00 **Discussione e Termine della Sessione**

### SALA 3

8.30-13.00 **Corso Pre-Congressuale  
I DISTURBI DEL SONNO IN MENOPAUSA: DALLA DIAGNOSI  
ALLA TERAPIA**

*Moderatori: F. PROVINI (Bologna), O. TRIOLO (Messina)*

8.30 **Basi fisiologiche dell'alterazione del sonno in menopausa**

*A. PAOLETTI (Cagliari)*

- 9.00 **Insomnia, Hot flashes e terapia**  
E. BONANNI (Pisa)
- 9.30 **Insomnia, depressione e menopausa**  
L. PALAGINI (Pisa)
- 10.00 **OSA, ipertensione ed aritmie nella donna in menopausa**  
M.R. BONSIGNORE (Palermo), C. LOMBARDI (Milano)
- 10.30 **Alterazione del sonno in menopausa e correlazione con le funzioni cognitive**  
B. GUARNIERI (Pescara)
- 11.00 **PLMD e RLS nella donna in menopausa**  
M. MANCONI (Lugano - Svizzera)
- 11.30 **Approccio integrato alla valutazione e trattamento dei disturbi del sonno in menopausa**  
T. SIMONCINI (Pisa)
- 12.00 Discussione e Termine della Sessione
- 13.00 *Lunch\**  
*\*riservato ai Relatori e ai partecipanti dei Corsi*

**SALA 1**

- 14.30-15.30 **Cerimonia Inaugurale & Saluto delle Autorità**

**SALA 1**

- 15.30-17.30 **TERAPIE E MANAGEMENT DEI DISTURBI DEL SONNO NELLA DONNA: RUOLO DELLA DIFFERENZA DI GENERE**  
*Moderatori: R. AMICI (Bologna), S. MONDINI (Bologna)*
- 15.30 **Stress in gravidanza nel modello Murino: Alterazioni del profilo ormonale materno e modificazioni epigenetiche del sonno nella prole**  
G. ZOCOLI (Bologna)
- 15.50 **Prevalenza dei disturbi del sonno nella donna in relazione ai differenti periodi del ciclo biologico ormonale**  
F. PROVINI (Bologna)
- 16.10 **Menarca, alterazioni del ciclo e disturbi del sonno. Sindrome dell'ovaio policistico**  
M. SAVARESE (Bari)
- 16.30 **Sonno e gravidanza: rischi, prevenzione e inquadramento diagnostico**  
R. SILVESTRI (Messina)
- 16.50 **Menopausa e disturbi del sonno: un approccio integrato**  
T. SIMONCINI (Pisa)
- 17.10-17.30 Discussione e Termine della Sessione

**SALA 2**

15.30-17.30 **RITMI CIRCADIANI: DAI MECCANISMI DI BASE ALLA CLINICA**

*Moderatori: A. GEMIGNANI (Pisa), M. ZUCCONI (Milano)*

15.30 **Cronobiologia dei disturbi del sonno: informazioni dalla ricerca di base**  
A. SILVANI (Bologna)

15.55 **Ritmi circadiani e Malattie Neurologiche: quali implicazioni?**  
R. MANNI (Pavia)

16.20 **Disregolazione emotiva nei disturbi dell'umore: le alterazioni dei ritmi del sonno giocano un ruolo?**  
L. PALAGINI (Pisa)

16.45 **Alterazioni dei ritmi circadiani in medicina interna: il modello dell'epatopatia avanzata**  
S. MONTAGNESE (Padova)

17.10-17.30 Discussione e Termine della Sessione

**SALA 3**

15.30-17.30 **COMUNICAZIONI ORALI - 1**

*Moderatori: I. ARICÒ (Messina), O. MARRONE (Palermo)*

15.30 **Ruolo della vitamina D e dell'OSAS in pazienti affetti da Sindrome delle gambe senza riposo (RLS)/Sindrome di Ekbom Willis**

I. ARICÒ<sup>1</sup>, L. CAMPOLO<sup>1</sup>, A. BRIGANDI<sup>1</sup>, M. CAFARELLI<sup>1</sup>, G. GIACOBBE<sup>1</sup>, R. SILVESTRI<sup>1</sup>

1. Centro di Medicina del sonno, UOSD Neurofisiopatologia e DISMOV, AOU G Martino, Dipartimento di Medicina Clinica e Sperimentale, Università di Messina, Italia

15.40 **Associazione fra Sindrome delle gambe senza riposo o Restless legs Syndrome (RLS) e deficit di vitamina D in una casistica ambulatoriale**

M. ULIVI<sup>1</sup>, F. IZZI<sup>2</sup>, C. DEL BIANCO<sup>2</sup>, C. LIGUORI<sup>2</sup>, V. DI LAZZARO<sup>1</sup>, F. PLACIDI<sup>2</sup>

1. Policlinico Universitario Campus Bio-medico, UOC Neurologia, Roma  
2. Policlinico Universitario Tor Vergata, UOC Neurofisiopatologia, Roma

15.50 **Incidenza di fibrillazione atriale (FA), ipertrofia ventricolare sinistra (IVS) e apnee ostruttive del sonno (OSA) in soggetti cardiopatici**

G. GALLIGIONI<sup>1</sup>, T.E. RUSSO<sup>1</sup>, E. C. DAL PIAZ<sup>1</sup>, A. SELMI<sup>1</sup>, E. RUSSO<sup>1</sup>, G. CIOFFI<sup>1</sup>, F. FURLANELLO<sup>1</sup>, C. STEFENELLI<sup>1</sup>

1. U.O Cardiologia, CdC Villa Bianca Trento

16.00 **Effects of nocturnal ventilatory treatment in cognitive functions in a cohort of patients affected by OHS.**

G. GIOI<sup>1</sup>, I. LACCU<sup>1</sup>, M. FIGORILLI<sup>1</sup>, R. LECCA<sup>1</sup>, P. PISANU<sup>1</sup>, G. MASCIA<sup>2</sup>, B. FARRIS<sup>3</sup>, L. TAMBURRINO<sup>1</sup>, M. PULIGHEDDU<sup>1</sup>, P. CONGIU<sup>1</sup>

1. Centro Interdipartimentale di Medicina del Sonno, Università degli studi di Cagliari  
2. Unità di Neurologia Riabilitativa, Ospedale SS Trinità di Cagliari, ATS Sardegna ASSL Cagliari  
3. UO di Pneumologia, Ospedale Santa Barbara di Iglesias, ATS Sardegna ASSL Carbonia

- 16.10 **Efficacia del trattamento con NIV in pazienti di sesso femminile affette da OSAS**  
 A. BRIGANDI<sup>1</sup>, I. ARICO<sup>1</sup>, D. COSENZA<sup>1</sup>, S. GALLETTA<sup>1</sup>, M.G. RESTUCCIA<sup>1</sup>, L. OLIVERI<sup>1</sup>,  
 F. GALLETTA<sup>1</sup>, R. SILVESTRI<sup>1</sup>  
 1. Centro di Medicina del sonno, UOSD Neurofisiopatologia e DISMOV, AOU G Martino, Dipartimento di Medicina Clinica e Sperimentale, Università di Messina, Italia
- 16.20 **Differenze di genere nell'uso e nell'adattamento alla ventilazione non invasiva notturna (NINV) in una coorte di pazienti affetti da OSAS**  
 S. GALLETTA<sup>1</sup>, I. ARICO<sup>1</sup>, D. COSENZA<sup>1</sup>, F. GALLETTA<sup>1</sup>, L. MIRCI<sup>1</sup>, R. SILVESTRI<sup>1</sup>  
 1. Centro di Medicina del sonno, UOSD Neurofisiopatologia e DISMOV, AOU G Martino, Dipartimento di Medicina Clinica e Sperimentale, Università di Messina, Italia
- 16.30 **Resilienza e aderenza alla CPAP: mai perdere le speranze nel trattamento delle apnee morfeiche.**  
 D. ARNALDI<sup>1</sup>, L. PROIETTI<sup>1,2</sup>, C. MANFREDI<sup>1</sup>, F. FAMÀ<sup>1</sup>, F. NOBILI<sup>1</sup>  
 1. Clinica Neurologica, DINOGMI, Università di Genova e IRCCS ospedale policlinico San Martino  
 2. Clinica Psichiatrica, DINOGMI, Università di Genova e IRCCS ospedale policlinico San Martino
- 16.40 **Profilo neuropsicologico in pazienti con OSAS prima e dopo trattamento con CPAP**  
 K. TURNER<sup>1</sup>, E. ZAMBRELLI<sup>1</sup>, S. LA VOLPE<sup>1</sup>, F. FURIA<sup>1</sup>, M.P. CANEVINI<sup>2</sup>  
 1. Centro Epilessia-Medicina del Sonno-NPI, Ospedale San Paolo, Milano  
 2. Centro Epilessia-Medicina del Sonno-NPI, Ospedale San Paolo, Dipartimento di Scienza della Salute, Università degli Studi di Milano
- 16.50 **OSA e ASMA: differenze di genere**  
 P. POCHETTI<sup>1</sup>, E. VILLA<sup>1</sup>, L. CONTI<sup>1</sup>, A.M. CALARESO<sup>1</sup>, F. PATRUCCO<sup>1</sup>, V. FOCI<sup>1</sup>, A. DI PAOLO<sup>1</sup>,  
 M. MALERBA<sup>1</sup>  
 1. SCUO Pneumologia Ospedale S Andrea ASL VC Vercelli UPO Università del Piemonte Orientale
- 17.00 **Periodic limb movements in sleep and cardiovascular disease: a case report**  
 A. PULCINI<sup>1</sup>, L. BURATTI<sup>1</sup>, T. CORRADETTI<sup>1</sup>, L. BOVE<sup>1</sup>, M. SILVESTRINI<sup>1</sup>  
 1. Clinica Neurologica di Ancona
- 17.10 **Odontostomatology coach**  
 O. MALAGUTI<sup>1</sup>  
 1. Università degli studi di Bologna, Master in odontoiatria del sonno
- 17.20 **Valutazione della sonnolenza e delle abilità di guida nella terza età**  
 C. BARTOLACCI<sup>1</sup>, S. SCARPELLI<sup>1</sup>, L. ANNARUMMA<sup>1</sup>, C. CLOOS<sup>1</sup>, L. DE GENNARO<sup>1</sup>  
 1. Dipartimento di Psicologia, Sapienza Università di Roma
- 17.30 Termine della Sessione

**SALA 1**

- 17.30-18.30 **LECTURE**  
**Gender Impact on RBD, Sexsomnia and Violence During Sleep**  
 C. H. SCHENCK (Minneapolis - USA)  
 Introduce: R. FERRI (Troina - EN)

19.00-19.30 *Cocktail di Benvenuto*



**SALA 1**

8.30-9.30

**LECTURE "Giovanni Bonsignore"\***

**Are driving simulators useful to assess EDS and fitness to drive in OSA patients?**

M. ELLIOTT (*Leeds - UK*)

Introduce: O. MARRONE (*Palermo*)

**SALA 2**

8.30-9.30

**Meet The Expert**

**EPILESSIA & PARASSONNIE**

L. NOBILI (*Milano*), C. TASSINARI (*Bologna*)

**SALA 3**

8.30-10.00

**COMUNICAZIONI ORALI - 2**

Moderatori: B. GUARNIERI (*Pescara*), G. SICILIANO (*Pisa*)

8.30

**Sleep disorders in the elderly: do gender-related difference persist?**

C. LO IACONO<sup>1</sup>, A.C. SARNO<sup>1</sup>, S. STEFANINI<sup>1</sup>, E. REALI, M. CACCIAFFESTA<sup>1</sup>

1. Dipartimento di Medicina Interna e delle Specialità mediche, UOC Geriatria Azienda Ospedaliera Universitaria Policlinico Umberto I Roma

8.40

**Differenze di sesso e/o genere in pazienti afferenti ad un centro di Medicina del Sonno italiano dal 2014 al 2017**

I. PIERONI<sup>1,2</sup>, G. CERRONI<sup>1</sup>, L. VELLUTO<sup>1</sup>, B. GUARNIERI<sup>1</sup>

1. Centro di Medicina del Sonno riconosciuto AIMS, U.O Neurologia, Casa di cura accreditata Villa Serena, Città Sant'Angelo, Pescara  
2. NEUROFARBA, Università di Firenze

8.50

**Setting avanzato di Sleep endoscopy (DISE-PG): risultati ed analisi dei dati**

R. GOBBI<sup>1</sup>, S. BAIARDI<sup>1</sup>, A. DE VITO<sup>1</sup>, F. MONTEVECCHI<sup>1</sup>, G. CAMMAROTO<sup>1</sup>, G. MECCARIELLO<sup>2</sup>, C. VICINI<sup>2</sup>

1. Department of Head, Neck and Sensory System, Neurology Unit, Sant'Orsola-Malpighi Hospital, University of Bologna, Bologna  
2. Department of Head, Neck AUSL Romagna, ENT and oral surgery Unit, Morgagni-Pierantoni Hospital, Forlì

9.00

**L'insonnia nella medicina generale: risultati di uno studio osservazionale ("Sonno e Salute") condotto sulla popolazione italiana adulto-anziana**

P. PROSERPIO<sup>1</sup>, D. ARNALDI<sup>2</sup>, G. BIGGIO<sup>3</sup>, R. FERRI<sup>4</sup>, P. GIRARDI<sup>5</sup>, R. MANNI<sup>6</sup>, A. MINERVINO<sup>7</sup>, L. PALAGINI<sup>8</sup>, L. NOBILI<sup>1,9</sup>

1. Centro di Medicina del Sonno, Dipartimento di Neuroscienze, Ospedale Niguarda, Milano  
2. Clinica Neurologica, Dipartimento di Neuroscienze (DINO GMI), Università di Genova e Ospedale Policlinico San Martino, Genova  
3. Istituto di Neuroscienze, Università degli Studi di Cagliari  
4. IRCCS OASI Maria Santissima, Troina.  
5. Ospedale Sant'Andrea, Università La Sapienza, Roma.  
6. Unità di Medicina del Sonno ed Epilessia, IRCCS Istituto Nazionale Neurologico C. Mondino, Pavia.  
7. Dipartimento di Salute Mentale, Ospedale di Cremona,  
8. Dipartimento di Neuroscienze, Università di Pisa  
9. Dipartimento di Neuroscience (DINO GMI), Istituto Gaslini, Università di Genova

- 9.10 **The paradoxes of sleep state misperception and of paradoxical insomnia: toward a unifying evidence-based definition**  
A. CASTELNOVO<sup>1</sup>, R. FERRI<sup>2</sup>, N. PUNJABI<sup>3</sup>, V. CASTRONOVO<sup>4</sup>, C. GARBAZZA<sup>1</sup>, M. ZUCCONI<sup>4</sup>, L. FERINI-STRAMBI<sup>4</sup>, M. MANCONI<sup>1,4</sup>  
1. Sleep and Epilepsy Center, Neurocenter of Southern Switzerland, Civic Hospital (EOC) of Lugano, Lugano, Switzerland.  
2. Oasi Research Institute - IRCCS, Troina, Italy  
3. Department of Epidemiology, Johns Hopkins University, Baltimore, Maryland.  
4. Sleep Disorders Center, Department of Neurology, Scientific Institute Ospedale San Raffaele, Vita-Salute University, Milan, Italy
- 9.20 **Combined effects of iron deficiency and hypoxia on sleep and tibialis anterior muscle activity in mice**  
V. LO MARTIRE<sup>1</sup>, S. ALVENTE<sup>1</sup>, S. BASTIANINI<sup>1</sup>, C. BERTEOTTI<sup>1</sup>, F. BISCARINI<sup>1</sup>, M. MANCONI<sup>2</sup>, A. VALLI<sup>1</sup>, G. ZOCCOLI<sup>1</sup>, A. SILVANI<sup>1</sup>  
1. Laboratory of Physiological Regulations in Sleeping Mice (PRISM), Department of Biomedical and Neuromotor Sciences, University of Bologna, Italy  
2. Sleep and Epilepsy Center, Neurocenter of Southern Switzerland, Civic Hospital (EOC) of Lugano, Switzerland
- 9.30 **Caratteristiche dell'attività motoria durante il sonno in adulti con disturbo da deficit di attenzione/iperattività (ADHD)**  
C. GARBAZZA<sup>1,2</sup>, C. SAUTER<sup>1</sup>, J. PAUL<sup>1</sup>, J. KOLLEK<sup>1</sup>, C. DUJARDIN<sup>1</sup>, S. HACKETHAL<sup>1</sup>, H. DORN<sup>1</sup>, A. PETER<sup>1</sup>, M.L. HANSEN<sup>1</sup>, M. MANCONI<sup>2</sup>, R. FERRI<sup>4</sup>, H. DANKER-HOPFE<sup>1</sup>  
1. Competence Centre of Sleep Medicine, Charité-Universitätsmedizin Berlin, Humboldt-Universität zu Berlin, Berlin Institute of Health (BIH), Berlin, Germany.  
2. Sleep and Epilepsy Center, Neurocenter of Southern Switzerland, Civic Hospital of Lugano (EOC), Lugano, Switzerland.  
3. Department of Neurology, University Hospital of Zurich, Zurich, Switzerland  
4. Sleep Research Centre, Department of Neurology I.C., Oasi Institute for Research on Mental Retardation and Brain Aging (IRCCS), Troina, Italy
- 9.40 **Alterazione della qualità del sonno in pazienti acromegalici: risultati preliminari di uno studio psicometrico e bi-umorale**  
G. ALFI<sup>1</sup>, E. LAI<sup>1</sup>, D. MENICUCCI<sup>1</sup>, D. CAPPELLANI<sup>2</sup>, C. URBANI<sup>2</sup>, C. MARCOCCI<sup>2</sup>, A. CIAPPARELLI<sup>1</sup>, A. GEMIGNANI<sup>1</sup>, F. BOGAZZI<sup>2</sup>  
1. Dipartimento di Patologia Chirurgica, Medica, Molecolare e dell'Area Critica.  
2. Dipartimento di Medicina Clinica e Sperimentale
- 9.50 **Il ruolo della chirurgia palatale nel trattamento dell'OSAS: ultime evidenze**  
G. CAMMAROTO<sup>1</sup>, F. MONTEVECCHI<sup>1</sup>, A. DE VITO<sup>1</sup>, G. MECCARIELLO<sup>1</sup>, R. GOBBI<sup>1</sup>, F. GALLETTI<sup>2</sup>, B. GALLETTI<sup>2</sup>, V. TANZARIELLO<sup>3</sup>, C. VICINI<sup>1</sup>  
1. Unità operativa di Otorinolaringoiatria, Ospedale Morgagni Pierantoni, Forlì  
2. Unità operativa di Otorinolaringoiatria, Policlinico Universitario, Messina  
3. Studio Medico Tanzariello, Messina
- 10.00 Termine della Sessione

**SALA 1**

- 9.30-11.30 **SONNO E MEDICINA DEL LAVORO: RISCHIO BIOLOGICO E SONNOLENZA NEL TURNISMO**  
*Moderatori: A. CICOLIN (Torino), C. FENGA (Messina)*
- 9.30 **Il lavoro a turni e la qualità della vita. Indagine sull'impatto del lavoro a turni in una casistica di operatori dei trasporti**  
*S. BALDANZI (Pisa)*
- 9.50 **Nuove indicazioni e strategie per la programmazione del lavoro nei turnisti**  
*G. COSTA (Milano)*
- 10.10 **Modificazioni ormonali e immunitarie nei turnisti**  
*S. GARBARINO (Genova)*
- 10.30 **Il turnismo al femminile: Specificità cliniche e rischio biologico**  
*M.C. Spaggiari (Parma)*
- 10.50 **Valutazione e strategie terapeutiche per la sonnolenza del turnista**  
*M. PULIGHEDDU (Cagliari)*
- 11.10-11.30 **Discussione e Termine della Sessione**

**SALA 2**

- 9.30-11.30 **TERAPIA NON VENTILATORIA DELL'OSAS: PROCESSI DECISIONALI NELLA PRATICA MULTIDISCIPLINARE**  
*Moderatori: G. ALESSANDRI BONETTI (Bologna), F. GALLETTI (Messina), R. NUCERA (Messina), A. SERRA (Catania)*
- 9.30 **Terapia odontoiatrica nel bambino con OSAS: il paziente ideale**  
*P. PIRELLI (Roma)*
- 9.50 **Adenotonsillectomia in età pediatrica: il paziente ideale**  
*S. GALLINA (Palermo)*
- 10.10 **Terapia odontoiatrica nell'adulto con OSAS: il paziente ideale**  
*F. SACCHI (Milano)*
- 10.30 **Chirurgia delle VADS nell'adulto: il paziente ideale**  
*F. MONTEVECCHI (Forlì - FC)*
- 10.50 **Verso una proposta sintetica**  
*G. ROCCHI (Roma), C. VICINI (Forlì - FC)*
- 11.10-11.30 **Discussione e Termine della Sessione**

SALA 3

10.00-11.30 **COMUNICAZIONI ORALI - 3**

*Moderatori: P. GIRLANDA (Messina), L. MURRI (Pisa)*

10.00 **Video-Polisonnografia completa domiciliare non assistita: fattibilità, vantaggi e limiti su un campione di 518 pazienti.**

A. GAGLIARDO<sup>1</sup>, G. DI LIBERTO<sup>1</sup>, G. PASTORELLO<sup>1</sup>, D. ORLANDO<sup>1</sup>, G. GAGLIARDO<sup>1</sup>, P. BAIAMONTE<sup>3</sup>, A. MESSINA<sup>2</sup>, M.R. BONSIGNORE<sup>3</sup>

1. Laboratorio del Sonno, U.O. Neurofisiopatologia "Clinical Course" di Palermo
2. U.O. Audiologia, 3 U.O. Pneumologia, Policlinico Universitario di Palermo

10.10 **Effetti della stimolazione transcranica a corrente alternata (tACS) nella modulazione dei livelli di sonnolenza e vigilanza**

V. ALFONSI<sup>1</sup>, A. D'ATRI<sup>1</sup>, L. ANNARUMMA<sup>1</sup>, L. DE GENNARO<sup>1</sup>

1. Dipartimento di Psicologia, Università di Roma La Sapienza, Roma

10.20 **SmartBed: uno strumento innovativo per la valutazione della qualità del sonno nella popolazione generale**

M. LAURINO<sup>1</sup>, D. MENICUCCI<sup>1</sup>, A. PIARULLI<sup>1</sup>, A. ZACCARO<sup>1</sup>, A. GEMIGNANI<sup>1</sup>

1. Institute of Clinical Physiology, National Research Council, Pisa, Italy
2. Dipartimento di Patologia Chirurgica, Medica, Molecolare e dell'Area Critica

10.30 **Utilizzo delle applicazioni Smartphone: attendibilità rispetto alla PSG ed effetto sulla qualità del sonno**

M. MAZZETTI<sup>1</sup>, E. FINO<sup>1</sup>, F. PIZZA<sup>2</sup>, S. VANDI<sup>3</sup>, G. PLAZZI<sup>2</sup>

1. Dipartimento di Medicina Specialistica, Diagnostica e Sperimentale (DIMES)
2. Dipartimento di Scienze Biomediche e Neuromotorie (DIBINEM)
3. IRCCS, Istituto delle Scienze Neurologiche, AUSL di Bologna

10.40 **Timing and patterns of nocturnal melatonin secretion in Alzheimer patients at an early stage of the disease**

R. CREMASCOLI<sup>1,2</sup>, C. PERRETTI<sup>2</sup>, R. DE ICCO<sup>2</sup>, E. SINFORIANI<sup>3</sup>, S. CERRI<sup>4</sup>, M. TERZAGHI<sup>1</sup>, R. MANNI<sup>1</sup>

1. Unit of Sleep Medicine and Epilepsy, IRCCS C. Mondino National Neurological Institute, Pavia, Italy
2. Department of Neurosciences, University of Pavia, Pavia, Italy
3. Alzheimer center, IRCCS C. Mondino National Neurological Institute, Pavia, Italy
4. Functional Neurochemistry Laboratory, IRCCS C. Mondino National Neurological Institute, Pavia, Italy

10.50 **The role of thermoneutrality in Prader-Willi syndrome**

M. FALAPPA<sup>1</sup>, M. PACE<sup>1</sup>, M. CERRI<sup>2</sup>, R. AMICI<sup>2</sup>, V. TUCCI<sup>1</sup>

1. Department of Neuroscience and Brain Technologies, Istituto Italiano di Tecnologia, Genova
2. Dipartimento di Scienze Biomediche e Neuromotorie - Alma Mater Studiorum - Università di Bologna

11.00 **Study of Melanin Concentrating Hormone and Orexin/Hypocretin neurons in the Prader-Willi syndrome**

M. FALAPPA<sup>1</sup>, M. PACE<sup>1</sup>, E. BALZANI<sup>1</sup>, V. TUCCI<sup>1</sup>

1. Department of Neuroscience and Brain Technologies, Istituto Italiano di Tecnologia, Genova

11.10 **Non-24-Hours-Sleep-Wake-Disorder (free running) in un paziente con sindrome di Klinefelter**

G. SALLEMI<sup>1</sup>, M. FILARDI<sup>1</sup>, F. PIZZA<sup>1,2</sup>, S. VANDI<sup>1,2</sup>, E. ANTELM<sup>1,2</sup>, G. BARLETTA<sup>1,2</sup>, G. PIERANGELI<sup>1,2</sup>, G. PLAZZI<sup>1,2</sup>

1. Department of Biomedical and Neuromotor Sciences-DIBINEM-University of Bologna

2. IRCCS- Institute of Neurological Sciences of Bologna - University of Bologna - Bologna

11.20 **Sonno e genetica: l'ereditabilità del Complesso K (CK)**

F. REDA<sup>1</sup>, M. GORGONI<sup>1</sup>, A. D'ATRI<sup>1</sup>, L. DE GENNARO<sup>1</sup>

1. Dipartimento di Psicologia, Sapienza Università di Roma

11.30 Termine della Sessione

## SALA 1

11.30-13.00 **I GIOVANI & LA RICERCA**

*Moderatori: R. AMICI (Bologna), R. FERRI (Troina - EN)*

11.30 **Reiterata comparsa di vocalizzazioni ultrasoniche durante il sonno REM nel ratto**  
F. SQUARCIO (Bologna)

11.40 **Il pattern di sonno della corteccia calcarina umana: uno studio di Stereo-EEG**  
M. GORGONI (Roma)

11.50 **Possano le apnee notturne aumentare il rischio di sviluppare Malattia di Alzheimer? Studio di valutazione dei marcatori neuropsicologici, liquorali e di neuroimaging in una popolazione di pazienti affetti da OSAS di grado moderato-severo**  
L. MARI (Roma)

12.00 **La propensione al sonno, in topi sottoposti a restrizione calorica, si riduce all'esordio del torpore spontaneo, indipendentemente dall'orexina**  
S. ALVENTE (Bologna)

12.10 **Pitolisant: A new therapeutic approach for Prader-Willi syndrome**  
M. FALAPPA (Genova)

12.20 **Effetti della terapia beta bloccante sulle aritmie e sulla variabilità della frequenza cardiaca notturne in pazienti affetti da apnee ostruttive del sonno**  
F. GIRONI (Milano)

12.30 **Premio Igino Fagioli - Edizione 2018**

V. BISOGNI (Roma)

12.40 **Premio Bioprojet - Edizione 2018**

**Sogni e narcolessia: correlati EEG del ricordo onirico**

C. SCHIAPPA (Roma)

12.50-13.00 Discussione e Termine della Sessione

**SALA 3**

11.30-13.00 **COMUNICAZIONI ORALI - 4**

*Moderatori: E. ANTELM (Bologna), G. MENTO (Messina)*

11.30 **Verso il riconoscimento automatico della cataplessia**

**G. NECCIA<sup>1</sup>, S. VANDI<sup>2</sup>, F. PIZZA<sup>2</sup>, M. ILOTI<sup>2</sup>, A. MAZZONI<sup>1</sup>, M. MORESCO<sup>2</sup>, E. ANTELM<sup>2</sup>, A. DI LUZIO<sup>3</sup>, I. BARTOLINI<sup>3</sup>, G. PLAZZI<sup>2</sup>**

1. IRCCS Istituto delle Scienze Neurologiche, Ospedale Bellaria, ASL di Bologna, Bologna Italia.
2. Dipartimento di Scienze Biomediche e Neuromotorie, Università degli studi di Bologna, Bologna, IRCCS Istituto delle Scienze Neurologiche, Ospedale Bellaria, ASL di Bologna, Bologna
3. Dipartimento di Ingegneria Informatica, Università degli studi di Bologna, Bologna

11.40 **Ruolo dell'attigrafia nello screening e nel follow-up longitudinale della Narcolessia di Tipo 1**

**M. FILARDI<sup>1</sup>, F. PIZZA<sup>1,2</sup>, E. ANTELM<sup>1,2</sup>, P. PILLASTRINI<sup>1</sup>, V. NATALE<sup>3</sup>, G. PLAZZI<sup>1,2</sup>**

1. Dipartimento di Scienze Biomediche e NeuroMotorie (DIBINEM), Università di Bologna,
2. IRCCS, Istituto delle Scienze Neurologiche, AUSL di Bologna
3. Dipartimento di Psicologia, Università di Bologna

11.50 **Alterazione dei markers di neurodegenerazione nella narcolessia. Studio liquorale nella Narcolessia di tipo 1 e 2**

**F. PLACIDI<sup>1</sup>, F. IZZI<sup>1</sup>, F. NEGRI<sup>1</sup>, M. ULIVI<sup>2</sup>, A. D'ELIA<sup>1</sup>, N. MANFREDI<sup>1</sup>, L. MARI<sup>1</sup>, G. COLA<sup>1</sup>, A. CASTELLI<sup>1</sup>, F. MARRAMA<sup>1</sup>, M. NUCCETELLI<sup>3</sup>, S. BERNARDINI<sup>3</sup>, A. ROMIGI<sup>4</sup>, N.B. MERCURI<sup>1</sup>, C. LIGUORI<sup>1</sup>**

1. Dipartimento di Medicina dei Sistemi, Università Tor Vergata, di Roma
2. Neurologia, Università Campus Biomedico, Roma
3. Biochimica Clinica e Biologia Molecolare, Università Tor Vergata, Roma
4. IRCCS, Neuromed, Pozzilli

12.00 **Il nucleo mesencefalico del Trigemino (Me5)**

**G. ANDRISANI<sup>1</sup>**

1. Studio Dentistico Giovanni Andrisani

12.10 **Stili di coping e benessere psicologico nei pazienti affetti da NT1**

**C. FRANCESCHINI<sup>1,2</sup>, F. INGRAVALLO<sup>3</sup>, P. ELEFANTI<sup>1</sup>, M. MENCHETTI<sup>2</sup>, C. FANTE<sup>4</sup>, C. PRUNETI<sup>1</sup>, G. PLAZZI<sup>2</sup>**

1. Dipartimento di Medicina e Chirurgia, Università di Parma, Unità di Psicologia Clinica, Parma
2. Dipartimento di Scienze Biomediche e Neuromotorie, Università di Bologna, Bologna
3. Dipartimento di Scienze Mediche e Chirurgiche, Università di Bologna, Bologna
4. Istituto per le tecnologie didattiche (ITD) - Consiglio Nazionale delle Ricerche di Genova

12.20 **Dall'osservazione al riconoscimento consapevole di malattia: storia di un paziente narcolettico tra meccanismi di difesa, emotività e coping**

**C. FRANCESCHINI<sup>1,2</sup>, P. ELEFANTI<sup>1</sup>, C. FANTE<sup>3</sup>, C. PRUNETI<sup>1</sup>, G. PLAZZI<sup>2</sup>**

1. Dipartimento di Medicina e Chirurgia, Università di Parma, Unità di Psicologia Clinica, Parma
2. Dipartimento di Scienze Biomediche e Neuromotorie, Università di Bologna, Bologna
3. Istituto per le tecnologie didattiche (ITD) - Consiglio Nazionale delle Ricerche di Genova

12.30 **Red Flags per il sospetto diagnostico di narcolessia tipo 1 e narcolessia tipo 2: proposta di un panel nazionale multidisciplinare**

E. ANTELMÌ<sup>1,2</sup>, L. VIGNATELLI<sup>2</sup>, I. CERETELLI<sup>3</sup>, M. BELLINI<sup>4</sup>, C. CARTA<sup>5</sup>, P. CORTELLI<sup>1,2,6</sup>, R. GUERRINI<sup>7</sup>, F. INGRAVALLO<sup>8</sup>, V. MARCHIANI<sup>9</sup>, F. MARI<sup>7</sup>, G. PIERONI<sup>2</sup>, F. PIZZA<sup>1,2</sup>, C. VERGA<sup>10</sup>, E. VERILLO<sup>11</sup>, L. FERINI STRAMBI<sup>12</sup>, R. FERRI<sup>13</sup>, D. TARUSCIO<sup>5</sup>, G. PLAZZI<sup>1,2</sup>

1. Department of Biomedical and Neuromotor Sciences, University of Bologna, Bologna
2. IRCCS Istituto delle Scienze Neurologiche di Bologna,
3. Associazione Italiana Narcolettici e Ipersonni
4. Società Italiana di Medicina Generale (SIMG)
5. Centro Nazionale Malattie Rare, Istituto Superiore di Sanità
6. Società italiana di Neurologia (SIN)
7. Società italiana di neuropsichiatria dell'infanzia e dell'adolescenza (SIMPIA)
8. Department of Medical and Surgical Sciences (DIMEC), University of Bologna, Bologna, Italy.
9. Società Italiana Neurologia Pediatrica (SINP)
10. Società Italiana di Pediatria Preventiva e Sociale (SIPPS)
11. Società Italiana di Pediatria (SIP)
12. IRCCS San Raffaele Scientific Institute, Department of Clinical Neurosciences, Neurology - Sleep Disorders Center, Milan
13. Sleep Research Centre, Department of Neurology I.C., Oasi Institute IRCCS, Troina (EN)

12.40 **Studio registrativo post autorizzazione a cinque anni sul Wakix (Pitolisant) in Italia**

G. PLAZZI<sup>1</sup>, C. CAUSSÉ<sup>2</sup>, Y. JOULIN<sup>2</sup>, C. SCART-GRÈS<sup>2</sup>, I. LECOMTEV<sup>2</sup>, J.M. LECOMTE<sup>2</sup>, J.C. SCHWARTZ<sup>2</sup>, T. SACCO<sup>3</sup> AND THE ITALIAN WAKIX PASS GROUP

1. IRCCS Scienze Neurologiche, Bologna
2. Bioprojet, Paris, France
3. Bioprojet Italia, Milano

12.50 **Sicurezza ed efficacia di Wakix nella narcolessia e nell'ipersonnia idiopatica: programma francese di autorizzazione temporanea di utilizzo di coorte (ATUc)**

I. ARNULF<sup>1</sup>, Y. DAUVILLIERS<sup>2</sup>, J.C. SCHWARTZ<sup>3</sup>, J.M. LECOMTE<sup>3</sup>, I. LECOMTE<sup>3</sup>, C. CAUSSÉ<sup>3</sup>, T. SACCO<sup>4</sup>

1. Fédération des Pathologies du Sommeil, Groupe Hospitalier Pitié-Salpêtrière, Paris
2. Centre National de Référence pour la Narcolepsie, Hôpital Gui-de-Chauliac, Montpellier Cedex
3. Bioprojet, Paris, France
4. Bioprojet Italia, Milano

13.00 *Lunch*

**SALA 1**

14.30-15.30 **LECTURE**  
**Gender-Specific Differences in Acces to Polysomnography and Prevalence of Sleep Disorders**

B. HÖGL (*Innsbruck - Austria*)

*Introduce:* F. PROVINI (*Bologna*)

**SALA 1**

15.30-16.30 **MEET THE EXPERT:  
LA GESTIONE CLINICA DEL PAZIENTE CON NARCOLESSIA \*\***

*Moderatore: R. FERRI (Troina - EN); Discussant: L. FERINI STRAMBI (Milano)*

15.30 **Introduzione e presentazione del Meet the Expert**  
R. FERRI (Troina - EN)

15.35 **Narcolessia: cosa c'è di nuovo?**  
G. PLAZZI (Bologna)

15.50 **Discussione interattiva di casi clinici di pazienti con narcolessia:**  
L. NOBILI (Genova), G. PLAZZI (Bologna)

16.25 **Conclusioni**  
R. FERRI (Troina - EN)

**SALA 3**

15.30-18.00 **COMUNICAZIONI ORALI - 5**

*Moderatori: A. MAGAUDDA (Messina), P. PROSERPIO (Milano)*

15.30 **Disturbi del sonno nella Sclerosi Tuberosa in età evolutiva**  
E. ZAMBRELLI<sup>1,2</sup>, K. TURNER<sup>3</sup>, A. LEIDI<sup>4</sup>, F. LABRIOLA<sup>5</sup>, A. VIGNOLI<sup>6</sup>, A. PERON<sup>7</sup>, F. FURIA<sup>8</sup>,  
M.P. CANEVINI

1. Centro Epilessia e Medicina del Sonno, ASST Santi Paolo Carlo, Ospedale San Paolo, Milano
2. Centro Epilessia e Medicina del Sonno, ASST Santi Paolo Carlo, Ospedale San Paolo, Milano
3. Università degli Studi di Milano
4. Centro Epilessia e Medicina del Sonno, ASST Santi Paolo Carlo, Ospedale San Paolo, Milano
5. Unità di Neuropsichiatria Infantile - Centro Epilessia e Medicina del Sonno, ASST Santi Paolo Carlo, Ospedale San Paolo, Milano; Dipartimento di Scienze della Salute, Università degli Studi di Milano
6. Unità di Neuropsichiatria Infantile - Centro Epilessia e Medicina del Sonno, ASST Santi Paolo Carlo, Ospedale San Paolo, Milano; Dipartimento di Scienze della Salute, Università degli Studi di Milano; Dipartimento di Pediatria, Divisione Genetica Medica, University of Utah School of Medicine, Salt Lake City, UT, USA
7. Centro Epilessia e Medicina del Sonno, ASST Santi Paolo Carlo, Ospedale San Paolo, Milano
8. Unità di Neuropsichiatria Infantile - Centro Epilessia e Medicina del Sonno, ASST Santi Paolo Carlo, Ospedale San Paolo, Milano; Dipartimento di Scienze della Salute, Università degli Studi di Milano

15.40 **Stadio e orario di occorrenza di episodi maggiori e minori: parametro utile  
nella diagnosi differenziale tra Disturbi dell'arousal e Sleep-Related Hypermotor  
Epilepsy**

P. PROSERPIO<sup>1</sup>, G. LODDO<sup>2</sup>, F. ZUBLER<sup>3</sup>, L. FERINI-STRAMBI<sup>4</sup>, L. LICCHETTA<sup>2,5</sup>, F. BISULLI<sup>2,5</sup>,  
P. TINUPER<sup>2,5</sup>, L. TASSI<sup>1</sup>, V. MENGHI<sup>2</sup>, F. PROVINI<sup>2,5</sup>, L. NOBILI<sup>1,6</sup>

1. Centro di Medicina del Sonno, Centro di Chirurgia dell'Epilessia, Ospedale Niguarda, Milano
2. Dipartimento di Scienze Biomediche e Neuromotorie, Università di Bologna, Bologna
3. Dipartimento di Neurologia, Inselspital, Ospedale Universitario di Berna, Università di Berna, Svizzera.
4. Dipartimento di Neuroscienze, Centro di Medicina del Sonno, Università Vita-Salute San Raffaele, Milano.
5. IRCCS Istituto di Scienze Neurologiche, Bologna.
6. Dipartimento di Neuroscienze (DINO GMI), Università di Genova



- 15.50 **Effetto della chirurgia nell'epilessia temporale mesiale associata a sclerosi ipocampale sulla macro e microstruttura del sonno**  
 A. ROMIGI<sup>1</sup>, A. D'ANIELLO<sup>1</sup>, G. VITRANI<sup>1</sup>, M. CACCAMO<sup>1</sup>, L. GRAMMALDO<sup>1</sup>, M. DE RISI<sup>1</sup>, V. ESPOSITO<sup>1</sup>, D. CENTONZE<sup>1</sup>, G. DI GENNARO<sup>1</sup>  
 1. IRCCS Neuromed Istituto Neurologico Mediterraneo
- 16.00 **Concordanza interosservatore dei criteri diagnostici ICSD-3 per i Disturbi dell'Arousal nell'adulto**  
 G. LODDO<sup>1</sup>, L. PISANI<sup>2</sup>, L. VIGNATELLI<sup>3</sup>, L. SAMBATI<sup>1</sup>, L. BALDELLI<sup>3</sup>, F. LUSA<sup>1</sup>, V. FAVONI<sup>1</sup>, G. PIERANGELI<sup>1,3</sup>, S. CEVOLI<sup>3</sup>, F. PROVINI<sup>1,3</sup>  
 1. Dipartimento di Scienze Biomediche e Neuromotorie, Università di Bologna,  
 2. UOC di Neurologia, Ospedale Cutroni Zodda, Barcellona (PG)  
 3. IRCCS, Istituto di Scienze Neurologiche, Bologna
- 16.10 **Modificazione del controllo autonomico durante il sonno nei pazienti con disturbi dell'arousal**  
 S. D'AMICO<sup>1</sup>, M. DELL'ERA<sup>1</sup>, P. PROSERPIO<sup>2</sup>, F. AMICO<sup>2</sup>, L. FERINI STRAMBI<sup>3</sup>, A. BIANCHI<sup>1</sup>, L. NOBILI<sup>2,4</sup>  
 1. Dipartimento di Elettronica, Informazione e Bioingegneria, Politecnico di Milano  
 2. Centro di Medicina del Sonno, Centro di Chirurgia dell'Epilessia, Ospedale Niguarda, Milano  
 3. Dipartimento di Neuroscienze, Centro di Medicina del Sonno, Università Vita-Salute San Raffaele, Milano  
 4. Dipartimento di Neuroscienze (DINOEMI), Università di Genova
- 16.20 **Il valore della videopolisonnografia nella diagnosi differenziale degli episodi di alimentazione notturna**  
 G. LODDO<sup>1</sup>, M. ZANARDI<sup>1</sup>, M. TURCHESE CALETTI<sup>2</sup>, F. MIGNANI<sup>3</sup>, G. CHIARO<sup>1,4</sup>, G. MARCHESINI REGGIANI<sup>2</sup>, F. PROVINI<sup>1,3</sup>  
 1. Dipartimento di Scienze Biomediche e Neuromotorie, Università di Bologna,  
 2. UOS Malattie del Metabolismo e Dietetica Clinica, Ospedale S. Orsola, Bologna  
 3. IRCCS, Istituto di Scienze Neurologiche, Bologna,  
 4. Neurocenter of Southern Switzerland, Ospedale Civico, Lugano, Svizzera
- 16.30 **Analisi segmentale del capello per "smacherare" lo stupor idiopatico ricorrente**  
 E. POSTIGLIONE<sup>1</sup>, E. ANTELMINI<sup>1,2</sup>, M. MORESCO<sup>1</sup>, S. PICHINI<sup>3</sup>, F. PIZZA<sup>1,2</sup>, G. PLAZZI<sup>1,2</sup>, F.P. BUSARDO<sup>4,5</sup>  
 1. Department of Biomedical and Neuromotor Sciences (DIBINEM), University of Bologna, Italy  
 2. IRCCS Istituto delle Scienze Neurologiche, AUSL di Bologna  
 3. Drug Abuse and Doping Unit, Department of Therapeutic Research and Medicines Evaluation, Istituto Superiore di Sanità, Rome  
 4. National Centre on Addiction and Doping, Istituto Superiore di Sanità, Rome, Italy  
 5. Unit of Forensic Toxicology (UoFT), Department of Anatomical, Histological, Forensic and Orthopedic Sciences, Sapienza University of Rome
- 16.40 **Sleep Talking, EEG predittivo del fenomeno e sua eventuale implicazione nei processi di elaborazione linguistica sonno-relata**  
 A. MANGIARUGA<sup>1</sup>, A. D'ATRI<sup>1</sup>, S. SCARPELLI<sup>1</sup>, V. ALFONSI<sup>1</sup>, L. ANNARUMMA<sup>1</sup>, M. GORGONI<sup>1</sup>, L. DE GENNARO<sup>1</sup>  
 1. Dipartimento di Psicologia, Università degli studi di Roma La Sapienza

- 16.50 **Novel Candidate Blood-based Biomarkers of Idiopathic REM Sleep Behavior Disorder: a Proteomic and System Biology Approach**  
 S. MONDELLO<sup>1,2</sup>, F. KOBEISSY<sup>3,4</sup>, Y. MECHREF<sup>5</sup>, J. ZHAO<sup>5</sup>, F.R. TALIH<sup>4</sup>, F. COSENTINO<sup>1</sup>, E. ANTELMÌ<sup>6</sup>, M. MORESCO<sup>6</sup>, G. PLAZZI<sup>6</sup>, R. FERRI<sup>1</sup>  
 1. Oasi Research Institute (IRCCS), Troina,  
 2. University of Messina, Messina,  
 3. McKnight Brain Institute, University of Florida, Gainesville, Florida, USA  
 4. American University of Beirut, Beirut, Lebanon  
 5. Texas Tech University, Lubbock, Texas, USA  
 6. University of Bologna, Bologna, Italy
- 17.00 **Quale pattern metabolico cerebrale è presente in pazienti con iRBD? Studio FDG-PET di confronto con patologie neurodegenerative**  
 C. LIGUORI<sup>1</sup>, R. RUFFINI<sup>1</sup>, E. OLIVOLA<sup>2</sup>, A. CHIARAVALLOTTI<sup>3</sup>, F. IZZI<sup>1</sup>, A. STEFANI<sup>1</sup>, M. PIERANTOZZI<sup>1</sup>, N.B. MERCURI<sup>1</sup>, N. MODUGNO<sup>3</sup>, D. CENTONZE<sup>1</sup>, O. SCHILLACI<sup>2</sup>, F. PLACIDI<sup>1</sup>  
 1. Dipartimento di Medicina dei Sistemi, Università degli Studi di Roma Tor Vergata,  
 2. IRCSS Neuromed, Pozzilli (IS)  
 3. Dipartimento di Biomedicina e Prevenzione, Università degli Studi di Roma Tor Vergata
- 17.10 **Valutazione dei riflessi cardiovascolari e della funzione sudomotoria in pazienti affetti da REM sleep behavior disorder idiopatico**  
 F. IZZI<sup>1</sup>, F. PLACIDI<sup>1</sup>, C. LIGUORI<sup>1</sup>, C. DEL BIANCO<sup>1</sup>, B. LAURETTI<sup>2</sup>, M. DIOMEDI<sup>3</sup>, A. PISANI<sup>1</sup>, N.B. MERCURI<sup>2</sup>, C. ROCCHI<sup>2</sup>  
 1. Centro di Medicina del Sonno, Dipartimento di Medicina dei Sistemi, Università di Roma "Tor Vergata", Roma  
 2. UOC Neurologia, Dipartimento di Medicina dei Sistemi, Università di Roma "Tor Vergata", Roma  
 3. Stroke Unit, Dipartimento di Medicina dei Sistemi, Università di Roma "Tor Vergata", Roma
- 17.20 **Nuovi biomarcatori nella patologia neurodegenerativa: la microstruttura del sonno**  
 A. SCHIRRU<sup>1</sup>, L. CARNICELLI<sup>1</sup>, M. MAESTRI TASSONI<sup>1</sup>, E. DI COSCIO<sup>1</sup>, G. TOGNONI<sup>1</sup>, M. FABBRINI<sup>1</sup>, F.S. GIORGI<sup>1</sup>, U. BONUCCELLI<sup>1</sup>, E. BONANNI<sup>1</sup>  
 1. Dipartimento di Medicina Clinica e Sperimentale, Unità Operativa di Neurologia, Azienda Ospedaliera Universitaria Pisana
- 17.30 **REM muscle activity in REM sleep behavior disorder is not related to the nigro-striatal dopaminergic system**  
 D. ARNALDI<sup>1</sup>, B. GAINO<sup>1</sup>, S. FRISINA<sup>1</sup>, F. FAMÀ<sup>1</sup>, L. FILIPPI<sup>1</sup>, M. GRAZZINI<sup>1</sup>, R. MELI<sup>1</sup>, F. MASSA<sup>1</sup>, M. PARDINI<sup>1</sup>, M. BAUCKNEHT<sup>2</sup>, F. DE CARLI<sup>3</sup>, S. MORELLI<sup>2</sup>, F. NOBILI<sup>1</sup>  
 1. Clinical Neurology, DINOGMI, University of Genoa and IRCCS Ospedale policlinico San Martino, Genoa  
 2. Nuclear Medicine, DISSAL, University of Genoa and IRCCS Ospedale Policlinico San Martino, Genoa  
 3. Institute of Molecular Bioimaging and Physiology, National Research Council, Genoa
- 17.40 **Studio con stimolazione magnetica transcranica di markers precoci di neurodegenerazione in pazienti affetti da Rem-Sleep behavior disorder**  
 G. LANZA<sup>1</sup>, D. ARICO<sup>1</sup>, B. LANUZZA<sup>1</sup>, F. COSENTINO<sup>1</sup>, M. PENNISI<sup>2</sup>, R. BELLA<sup>3</sup>, G. PENNISI<sup>3</sup>, R. FERRI<sup>1</sup>  
 1. I.R.C.C.S. "Associazione Oasi Maria SS." Troina  
 2. Azienda Ospedaliera per l'Emergenza "Cannizzaro", Catania  
 3. Azienda Ospedaliera Universitaria "Policlinico-Vittorio Emanuele", Catania

- 17.50 **Basi neurali del ricordo dei sogni: un protocollo di risvegli multipli notturni**  
S. SCARPELLI<sup>1</sup>, C. BARTOLACCI<sup>1</sup>, M. RODINI<sup>1</sup>, C. CLOOS<sup>1</sup>, A. D'ATRI<sup>1</sup>, M. GORGONI<sup>1</sup>,  
L. DE GENNARO<sup>1</sup>  
1. Dipartimento di Psicologia, Sapienza Università di Roma

**SALA 1**

16.30-17.00 **LECTURES**

*Moderatori: D. ARNALDI (Genova), O. BRUNI (Roma)*

**Incidenza di insonnia nella primary care: risultati del Progetto Sonno & Salute e prospettive future per il trattamento con melatonina a rilascio prolungato\*\*\***  
L. NOBILI (Genova)

17.00-17.30 **LECTURE**

**Benzodiazepine e non Benzodiazepine: Safety\*\*\*\***  
A. CICOLIN (Torino)

17.30-18.00 **LECTURE**

**Dalla tecnologia trilayer, il nuovo approccio naturale per le problematiche correlate ad ansia e sonno\*\*\*\*\***  
F. PROVINI (Bologna)

18.00-19.30 **ASSEMBLEA DEI SOCI**

21.00 *Cena Sociale presso il Castello di San Marco*  
*Ore 20.15 Meeting point e trasferimento in bus*



**SALA 1**

09.00-10.30 **LA RICERCA DI NUOVI MARKER DI SEVERITÀ TRA FISIOLOGIA E SINTOMATOLOGIA**

*Moderatori: F. CIRIGNOTTA (Bologna), F. FANFULLA (Pavia)*

09.00 **L'Eccessiva sonnolenza diurna: condizione sovrastimata o marker imprescindibile?**  
F. CIRIGNOTTA (Bologna)

09.20 **L'attivazione autonoma**  
O. MARRONE (Palermo)

09.40 **Il ruolo dei movimenti periodici degli arti inferiori**  
M. MANCONI (Lugano - Svizzera)

10.00 **La raccolta sistematica dei sintomi oltre la triade storica**  
A. FORESI (Milano)

10.00-10.30 Discussione e Termine della Sessione

**SALA 2**

9.00-10.30 **VIDEO SESSION**

*Moderatori: O. BRUNI (Roma), M. TERZAGHI (Pavia)*

**SALA 3**

08.30-10.30 **COMUNICAZIONI ORALI - 6**

*Moderatori: A. GAGLIANO (Messina), S. MIANO (Lugano-Svizzera)*

8.30 **Il sonno in gravidanza e il suo impatto sul benessere materno-fetale**  
P. CONGIU<sup>1</sup>, E. DOTTA<sup>2</sup>, G. GIOI<sup>1</sup>, L. TAMBURRINO<sup>1</sup>, M. PULIGHEDDU<sup>1</sup>, A.M. PAOLETTI<sup>2</sup>

1. Centro Interdipartimentale di Medicina del Sonno, Università degli Studi di Cagliari, Dipartimento di Scienze Mediche e Sanità Pubblica, Azienda Ospedaliera Universitaria di Cagliari, Policlinico Duilio Casula (Cagliari)

2. Clinica Ginecologica Ostetrica e di Fisiopatologia della Riproduzione Umana, Università degli Studi di Cagliari, Dipartimento di Scienze Chirurgiche, Azienda Ospedaliera Universitaria di Cagliari, Policlinico Duilio Casula (Cagliari)

8.40 **Morti in culla e differenze di genere: la parità oltre le apparenze**  
A. VIGO<sup>1</sup>, G. COSTAGLIOLA<sup>2</sup>, S. NOCE<sup>1</sup>

1. Centro per la Medicina del Sonno Pediatrica e per la SIDS, Ospedale Infantile Regina Margherita, AOU Città della Salute e della Scienza di Torino

2. Scuola di Specializzazione in Pediatria, Università degli Studi di Torino

8.50 **Abitudini del sonno nel primo anno di vita: uno studio internazionale multicentrico**  
A. VIGO<sup>1</sup>, G. COSTAGLIOLA<sup>2</sup>, M. FARIOLI<sup>1</sup>, S. NOCE<sup>1</sup>

1. Centro per la Medicina del Sonno Pediatrica e per la SIDS, Ospedale Infantile Regina Margherita, AOU Città della Salute e della Scienza di Torino

2. Scuola di Specializzazione in Pediatria, Università degli Studi di Torino

- 9.00 **Disturbi Respiratori nel Sonno di tipo ostruttivo nei primi due anni di vita**  
**G. ROBERTO<sup>1</sup>, L. NOSETTI<sup>1</sup>, A.C. NIESPOLO<sup>1</sup>, M. ZAFFANELLO<sup>2</sup>, F. DE BERNARDI<sup>3</sup>,  
 G. BROGGI<sup>4</sup>, A. SALVATONI<sup>1</sup>, M. AGOSTI<sup>1</sup>**  
 1. U.O. Pediatria, ASST- Sattelaghi - Varese  
 2. U.O. Pediatria, Verona  
 3. U.O. Otorinolaringoiatria, ASST- Sattelaghi - Varese  
 4. Università Bocconi - Milano
- 9.10 **Disturbi respiratori nel sonno in età pediatrica: quali sono gli indici di soddisfazione dei pediatri italiani nella loro gestione?**  
**L. NOSETTI<sup>1</sup>, A.C. NIESPOLO<sup>1</sup>, M.G. PAGLIETTI<sup>2</sup>, L. BRUNETTI<sup>3</sup>, L. MASINI<sup>4</sup>, S. LA GRUTTA<sup>5</sup>,  
 G. CILLUFFO<sup>5</sup>, M. ZAFFANELLO<sup>7</sup>, E. VERRILLO<sup>2</sup>, M. PAVONE<sup>2</sup>, G. BROGGI<sup>6</sup>, R. CUTRERA<sup>2</sup>**  
**E IL GRUPPO DI STUDIO DISTURBI RESPIRATORI NEL SONNO SIMRI U.O.C. PEDIATRIA DIP. MATERNO-INFANTILE AZ. OSP. ENTE ECCL. PIA FONDAZIONE DI CULTO E RELIGIONE "CARD. G. PANICO" TRICASE (LECCE)<sup>1</sup>**  
 1. Clinica Pediatrica Università degli Studi dell'Insubria, Varese  
 2. UOC Broncopneumologia, UOS Medicina del Sonno e Ventilazione a lungo Termine, Dipartimento Pediatrico Universitario Ospedaliero, Ospedale Pediatrico Bambino Gesù IRCCS  
 3. U.O.C. Pediatria Dip. Materno-Infantile Az. Osp. Ente Eccl. Pia Fondazione di Culto e Religione "Card. G. Panico" Tricase (Lecce) Bari  
 4. UOC Pneumologia UTSIR, Dipartimento di Pediatria, AORN Santobono - Pausillipon - Napoli  
 5. Istituto di Biomedicina e Immunologia Molecolare "Alberto Monroy" IBIM - (CNR) - Palermo  
 6. Università Bocconi - Milano  
 7. Clinica Pediatrica Università degli Studi di Verona
- 9.20 **Eccessiva sonnolenza diurna e differenze di genere negli adolescenti: una revisione sistematica della letteratura**  
**O. GUGLIELMI<sup>1</sup>, P. LANTERI<sup>2</sup>, L. COCITO<sup>1</sup>, L. NOBILI<sup>1</sup>, S. GARBARINO<sup>1</sup>**  
 1. Dipartimento di Neuroscienze, Riabilitazione, Oftalmologia, Genetica e Scienze Materno-Infantili, Università di Genova  
 2. Centro Neurofisiologia, Dipartimento integrato
- 9.30 **Disturbo del comportamento motorio in sonno nei bimbi affetti da Narcolessia di tipo 1 prima e dopo trattamento con Sodio-oxibato**  
**E.ANTELM<sup>1,2</sup>, F. PIZZA<sup>2,3</sup>, S. VANDI<sup>1,2</sup>, G. NECCIA<sup>1,2</sup>, R. FERRI<sup>3</sup>, R. LIGUORI<sup>1,2</sup>, G. PLAZZI<sup>1,2</sup>**  
 1. Department of Biomedical and Neuromotor Sciences, Alma Mater Studiorum, University of Bologna, Bologna, Italy.  
 2. IRCCS, Institute of Neurological Sciences, Bologna  
 3. Sleep Research Centre, Department of Neurology, I.C., Oasi Institute (IRCCS), Troina
- 9.40 **Influenza dell'attività fisica sul profilo antropometrico/metabolico e sul comportamento sonno/veglia di bambini e adolescenti affetti da Narcolessia di tipo 1**  
**M.FILARDI<sup>1</sup>, F. PIZZA<sup>1,2</sup>, E. ANTELM<sup>1,2</sup>, P. PILLASTRINI<sup>1</sup>, V. NATALE<sup>3</sup>, G. PLAZZI<sup>1,2</sup>**  
 1. Dipartimento di Scienze Biomediche e NeuroMotorie (DIBINEM), Università di Bologna, Bologna, Italia.  
 2. RCCS, Istituto delle Scienze Neurologiche, AUSL di Bologna, Bologna, Italy.  
 3. Dipartimento di Psicologia, Università di Bologna

- 9.50 **Ricerca di criteri MSLT per la diagnosi della narcolessia di tipo 1 specifici per l'età pediatrica**  
A. MAZZONI<sup>1</sup>, F. PIZZA<sup>2</sup>, E. ANTELM<sup>2</sup>, S. VANDI<sup>2</sup>, M. ILOTI<sup>2</sup>, G. NECCIA<sup>1</sup>, M. MORESCO<sup>2</sup>, L. BARATEAU<sup>3</sup>, E. MIGNOT<sup>4</sup>, I. JAUSSENT<sup>3</sup>, Y. DAUVILLIERS<sup>3</sup>, G. PLAZZI<sup>2</sup>  
1. IRCCS Istituto delle Scienze Neurologiche, Ospedale Bellaria, ASL di Bologna, Bologna  
2. Dipartimento di Scienze Biomediche e Neuromotorie, Università degli studi di Bologna,  
3. IRCCS Istituto delle Scienze Neurologiche, Ospedale Bellaria, ASL di Bologna  
3. INSERM, University of Montpellier, Neuropsychiatry: Epidemiological and Clinical Research, Montpellier, France  
4. Department of Psychiatry and Behavioral Sciences, Stanford University, Stanford, CA, USA.
- 10.00 **Evoluzione del profilo linfocitario centrale e periferico in un paziente pediatrico vicino all'esordio della narcolessia di tipo 1**  
M. MORESCO<sup>1,3</sup>, M. LECCISO<sup>2</sup>, D. OCADLIKOVA<sup>2</sup>, F. PIZZA<sup>1,3</sup>, A. CURTI<sup>2</sup>, G. PLAZZI<sup>1,3</sup>  
1. Dipartimento di Scienze Biomediche e Neuromotorie (DIBINEM), Università di Bologna, Bologna  
2. Dipartimento di Medicina Sperimentale, Diagnostica e Specialistica (DIMES), Istituto di Ematologia "L. e A. Seràgnoli", Università di Bologna  
3. IRCCS Istituto delle Scienze Neurologiche, Bologna
- 10.10 **Studio dei fusi del sonno ("spindles") nella narcolessia di tipo 1 in età pediatrica: effetto della terapia con sodio ossibato**  
M. ILOTI<sup>1</sup>, F. PIZZA<sup>1</sup>, E. ANTELM<sup>1</sup>, M. FILARDI<sup>1</sup>, S. VANDI<sup>1</sup>, A. MAZZONI<sup>2</sup>, G. NECCIA<sup>2</sup>, M. MORESCO<sup>1</sup>, J.A. ENGELHARD CHRISTENSEN<sup>3</sup>, P. JENNUM<sup>3</sup>, G. PLAZZI<sup>1</sup>  
1. Dipartimento di Scienze Biomediche e Neuromotorie, Università degli studi di Bologna IRCCS Istituto delle Scienze Neurologiche, Ospedale Bellaria, ASL di Bologna, Bologna Italia.  
2. IRCCS Istituto delle Scienze Neurologiche, Ospedale Bellaria, ASL di Bologna, Bologna Italia.  
3. Danish Center for Sleep Medicine, Department of Clinical Neurophysiology, Rigshospitalet, Nordre Ringvej 57, DK-2600 Glostrup, Denmark.
- 10.20 **Controllo cardiovascolare durante il sonno nella narcolessia di tipo 1 in età pediatrica**  
A. SILVANI<sup>1</sup>, E. ANTELM<sup>1,2</sup>, F. PIZZA<sup>1,2</sup>, S. RODOLFI, S. VANDI<sup>2</sup>, G. PLAZZI<sup>1,2</sup>  
1. Dipartimento di Scienze Biomediche e Neuromotorie, Università di Bologna  
2. IRCCS Istituto delle Scienze Neurologiche di Bologna

**SALA 1**

- 10.30-11.30 **LECTURE**  
**RLS and growing pains and ADHD: a possible role for gender related aspects in genetics, pathophysiology and clinical presentation**  
A. WALTERS (*Nashville - USA*)  
*Introduce: O. BRUNI (Roma)*

**SALA 1**

- 11.30-13.10 **IL SONNO DEI BAMBINI IN ITALIA: NUOVE ABITUDINI E NUOVI DISTURBI**  
*Moderatore: O. BRUNI (Roma)*
- 11.30 **Come dormono i bambini italiani in età prescolare: due "fotografie" a confronto**  
M. DORIA (*Venezia*)

- 11.50 **Educare al sonno i bambini per prevenire i disturbi dell'adulto**  
E. MALORGIO (*Torino*)
- 12.10 **Deprivazione di sonno di bambini e genitori: melatonina, erbe o farmaci?**  
O. BRUNI (*Roma*)
- 12.30 **Fenotipi del sonno nei bambini con ADHD valutati con HD EEG**  
S. MIANO (*Lugano, Svizzera*)
- 12.50-13.10 Discussione e Termine della Sessione

**SALA 2**

- 11.30-13.30 **L'INSONNIA E IL SUO TRATTAMENTO NUOVE SFIDE PER IL FUTURO**  
*Moderatori: E. BONANNI (Pisa), L. PALAGINI (Pisa)*
- 11.30 **La neurofisiologia dell'insonnia**  
A. GEMIGNANI (*Pisa*)
- 11.50 **Il trattamento farmacologico: un update**  
L. FERINI STRAMBI (*Milano*)
- 12.10 **Dati italiani di efficacia della CBT-I a lungo termine**  
C. CASTRONOVO (*Milano*)
- 12.30 **La CBT-I nell'insonnia in comorbilità**  
C. BAGLIONI (*Freiburg - Germania*)
- 12.50 **Formazione e disseminazione della CBT-I**  
C. LOMBARDO (*Roma*)
- 13.10-13.30 Discussione e Termine della Sessione

**SALA 3**

- 11.30-13.00 **RIUNIONE ANIN**
- 13.30 **CHIUSURA DEL CONGRESSO**



*Simposi e letture realizzate con il contributo non condizionato di aziende farmaceutiche ed elettromedicali:*

*Pag. 9 \* con il contributo non condizionato di Vivisol*

*Pag. 16 \*\* con il contributo non condizionato di Bioprojet*

*Pag. 19 \*\*\* con il contributo non condizionato di Fidia Farmaceutici*

*\*\*\*\* con il contributo non condizionato di Valeas*

*\*\*\*\*\* con il contributo non condizionato di Italfarmaco*

## TAVOLA SINOTTICA

**GIOVEDÌ 4 OTTOBRE 2018**

DA	A	SALA 1	SALA 2	SALA 3
08.30	09.00	<b>ESAME di ESPERTO in DISTURBI DEL SONNO</b>	<b>CORSO PRECONGRESSUALE</b> Diagnosi e clinica della sonnolenza diurna (EDS)	<b>CORSO PRECONGRESSUALE</b> I disturbi del sonno in menopausa
09.00	09.30			
09.30	10.00			
10.00	10.30			
10.30	11.00			
11.00	11.30			
11.30	12.00			
12.00	12.30	<b>CONSIGLIO DIRETTIVO AIMS</b>		
12.30	13.00	LUNCH riservato ai Partecipanti ai Corsi		
13.00	13.30			
13.30	14.00			
14.30	15.00	<b>CERIMONIA INAUGURALE</b>		
15.00	15.30			
15.30	16.00	<b>SIMPOSIO 1</b> Terapie e management dei disturbi del sonno nella donna	<b>SIMPOSIO 2</b> Ritmi circadiani	<b>COMUNICAZIONI ORALI 1</b>
16.00	16.30			
16.30	17.00			
17.00	17.30			
17.30	18.00	<b>LECTURE</b> Carlos H. Schenck		
18.00	18.30	Cocktail di benvenuto		
18.30	19.00			
19.00	19.30			
19.30	20.00			

**VENERDÌ 5 OTTOBRE 2018**

DA	A	SALA 1	SALA 2	SALA 3
08.30	09.00	<b>LECTURE</b> Mark Elliott	<b>Meet the Expert:</b> Epilessia & Parasonnie	<b>COMUNICAZIONI ORALI 2</b>
09.00	09.30			
09.30	10.00	<b>SIMPOSIO 3</b> Sonno e medicina del lavoro	<b>SIMPOSIO 4</b> Terapia non ventilatoria dell'OSAS	<b>COMUNICAZIONI ORALI 3</b>
10.00	10.30			
10.30	11.00			
11.00	11.30	<b>SIMPOSIO</b> "I GIOVANI E LA RICERCA"		<b>COMUNICAZIONI ORALI 4</b>
11.30	12.00			
12.00	12.30			
12.30	13.00			
13.00	14.00	LUNCH		
14.00	14.30			
14.30	15.00	<b>LECTURE</b> Birgit Hogl		
15.00	15.30	<b>MEET THE EXPERT</b> "La gestione clinica del paziente con narcolessia"		<b>COMUNICAZIONI ORALI 5</b>
15.30	16.00			
16.00	16.30			
16.30	17.00			
17.00	17.30	<b>LECTURE</b> "Incidenza di insonnia nella primary care"		
17.30	18.00	<b>LECTURE</b> "Benzodiazepine e non benzodiazepine: safety"		
17.30	18.00	<b>LECTURE</b> "Dalla tecnologia trilayer, il nuovo approccio naturale per le problematiche correlate ad ansia e sonno"		
18.00	18.30	<b>ASSEMBLEA SOCI</b>		
18.30	19.00			
19.00	19.30			
19.30	20.00			
19.30	20.00	Cena Sociale		
21.00				



## TAVOLA SINOTTICA

**SABATO 6 OTTOBRE**

DA	A	SALA 1	SALA 2	SALA 3
08.30	09.00	<b>SIMPOSIO 5</b> La ricerca di nuovi marker di severità tra fisiologia e sintomatologia	Video session	COMUNICAZIONI ORALI 6
09.00	09.30			
09.30	10.00			
10.00	10.30			
10.30	11.00	<b>LECTURE</b> Arthur Walters		
11.00	11.30			
11.30	12.00	<b>SIMPOSIO 6</b> Il sonno dei bambini in Italia	<b>SIMPOSIO 7</b> L'insonnia e il suo trattamento: nuove sfide per il futuro	RIUNIONE ANIN
12.00	12.30			
12.30	13.00			
13.00	13.30			



## ARRIVEDERCI AL **XXIX CONGRESSO NAZIONALE AIMS**

Genova 13-15 settembre 2019



## INFORMAZIONI GENERALI

### ACCREDITAMENTO ECM

#### • XXVIII CONGRESSO NAZIONALE AIMS - 9,8 CREDITI ECM

L'evento è accreditato presso il Ministero della Salute, con accreditamento unico per tutta la durata del Congresso, per le seguenti professioni:

**Medico Chirurgo** (Cardiologia, Endocrinologia, Gastroenterologia, Geriatria, Malattie Metaboliche e Diabetologia, Malattie dell'Apparato Respiratorio, Medicina Fisica e Riabilitazione, Medicina Interna, Neurologia, Neuropsichiatria Infantile, Pediatria, Psichiatria, Chirurgia Generale, Chirurgia Maxillo-Facciale, Ginecologia e Ostetricia, Otorinolaringoiatria, Anestesia e Rianimazione, Neurofisiopatologia, Medicina del Lavoro e Sicurezza degli Ambienti di Lavoro, Medicina Generale - Medici di Famiglia, Pediatria - Pediatri di Libera Scelta, Psicoterapia), **Psicologo** (Psicoterapia, Psicologia), **Odontoiatra, Fisioterapista, Infermiere, Tecnico di Neurofisiopatologia.**

Si ricorda che per ottenere i crediti formativi ECM assegnati, la frequenza dovrà corrispondere all'intero programma dei lavori congressuali (100% del loro monte ore totale).

#### • CORSO "I DISTURBI DEL SONNO IN MENOPAUSA" (4 OTTOBRE 2018) - 4 CREDITI ECM

L'evento è accreditato presso il Ministero della Salute per le seguenti professioni:

**Medico Chirurgo** (Cardiologia, Endocrinologia, Gastroenterologia, Geriatria, Malattie Metaboliche e Diabetologia, Malattie dell'Apparato Respiratorio, Medicina Fisica e Riabilitazione, Medicina Interna, Neurologia, Neuropsichiatria Infantile, Pediatria, Psichiatria, Chirurgia Generale, Ginecologia e Ostetricia, Anestesia e Rianimazione, Neurofisiopatologia, Medicina del Lavoro e Sicurezza degli Ambienti di Lavoro, Medicina Generale - Medici di Famiglia, Pediatria - Pediatri di Libera Scelta, Psicoterapia), **Psicologo** (Psicoterapia, Psicologia), **Fisioterapista, Infermiere, Tecnico di Neurofisiopatologia.**

#### • CORSO EDS (4 OTTOBRE 2018) - 4 CREDITI ECM

L'evento è accreditato presso il Ministero della Salute per le seguenti professioni:

**Medico Chirurgo** (Cardiologia, Endocrinologia, Gastroenterologia, Geriatria, Malattie Metaboliche e Diabetologia, Malattie dell'Apparato Respiratorio, Medicina Fisica e Riabilitazione, Medicina Interna, Neurologia, Neuropsichiatria Infantile, Pediatria, Psichiatria, Chirurgia Generale, Chirurgia Maxillo-Facciale, Ginecologia e Ostetricia, Otorinolaringoiatria, Anestesia e Rianimazione, Neurofisiopatologia, Medicina del Lavoro e Sicurezza degli Ambienti di Lavoro, Medicina Generale - Medici di Famiglia, Pediatria - Pediatri di Libera Scelta, Psicoterapia), **Psicologo** (Psicoterapia, Psicologia), **Infermiere, Tecnico di Neurofisiopatologia.**

### SEDE DEL CONGRESSO

#### CENTRO CONGRESSI HOTEL VILLA DIODORO

Via Bagnoli Croci, 75 - Taormina (ME)

### CENTRO SLIDES

Presso la sede congressuale è predisposto un Centro Slides, dove i relatori avranno modo di controllare le proprie relazioni su penna USB. Il Centro Slides sarà disponibile dalle ore 08.00 fino al termine dei lavori durante tutte le giornate congressuali. Le presentazioni, **accettate solo in Power Point per Windows**, dovranno essere consegnate ai Tecnici di riferimento **almeno 2 ore prima dell'inizio della relazione** e comunque non oltre 40 minuti antecedenti l'inizio dell'intervento.

Non è consentito utilizzare pc personali. I relatori sono pregati di rispettare i tempi assegnati.

### AIMS INFORMA

L'Assemblea dei Soci AIMS si terrà **venerdì 5 ottobre** alle ore **18.30** presso la **Sala 1**.

**Per la votazione**, le schede verranno consegnate prima dell'Assemblea.

Per regolarizzare la quota la Segreteria sarà aperta da giovedì 4 ottobre dalle ore 14.30 alle ore 19.00 e venerdì 5 ottobre dalle 08.00 alle 17.30.

### EVENTO SOCIALE - Venerdì 5 ottobre

L'evento si terrà presso: **Castello di San Marco** - Via San Marco 40 - 95011 Calatabiano (CT)

È previsto un **servizio transfer** con partenza alle ore 20.15 dal Centro Congressi Hotel Villa Diodoro.

## INFORMAZIONI GENERALI

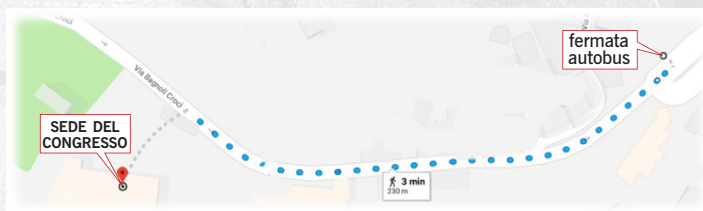
### PREMIO IGINIO FAGIOLI

L'Associazione Italiana Medicina del Sonno (AIMS), allo scopo di onorare la memoria del Prof. Igino Fagioli, docente di Psicologia dell'Università di Firenze e valente studioso delle tematiche riguardanti la ricerca di base sul sonno istintive, per volontà della moglie, Dott.ssa Roberta D'Antona, e assegna n.1 Premio per tesi di Dottorato di Ricerca o di Specializzazione post-Laurea conseguite in una Università italiana. Il premio, dell'importo di € 1.000,00 sarà pertanto assegnato alla miglior tesi di Dottorato di Ricerca o di Specializzazione post-Laurea che abbia affrontato tematiche inerenti la ricerca di base sul sonno. Le premiazioni avverranno durante l'Assemblea dei Soci, in programma venerdì 5 ottobre alle ore 18.00.

### SERVIZIO TRANSFER PUBBLICO AEROPORTO CATANIA

Dall'Aeroporto di Catania Fontanarossa a Taormina e viceversa è attivo un servizio Bus pubblico (costo del biglietto da acquistare a bordo € 8,50 a tratta) con i seguenti orari:

AEROPORTO CATANIA	TAORMINA (Fermata Tombe Bizantine)	TAORMINA (Fermata Tombe Bizantine)	AEROPORTO CATANIA
06:45	08:05	12:45	14:10
07:45	09:05	13:45	15:10
08:15	09:35	14:45	16:10
08:45	10:05	15:15	16:40
09:15	10:35	16:15	17:40
09:45	11:05	16:45	18:10
10:15	11:35	17:15	18:40
10:45	12:05	17:45	19:10
11:45	13:05	18:15	19:40
12:45	14:06	18:55	20:10
13:45	15:05		
14:45	16:10		
15:45	17:04		
16:15	17:35		
16:45	18:05		
17:15	18:35		
17:45	19:05		
18:15	19:35		
18:45	20:05		



[www.etnatrasporti.it](http://www.etnatrasporti.it)

### NUMERI UTILI

#### TAXI

Radiotaxi: Tel. 339 796 3695

#### AEROPORTO DI CATANIA

Sito web: [www.aeroporto.catania.it](http://www.aeroporto.catania.it)  
Tel. 095 723 9111

#### FERROVIE DELLO STATO

Sito web: [www.ferroviedellostato.it](http://www.ferroviedellostato.it)  
Call center: 892021

#### SEGRETERIA ORGANIZZATIVA - ONSITE

Avenue media: Tel. 348 2487176

### COMPAGNIE AEREE - ASSISTENZA

#### ALITALIA

NUMERO DI ASSISTENZA - 892010

#### RYANAIR

NUMERO DI ASSISTENZA - 8955895509

#### VOLOTEA

NUMERO DI ASSISTENZA - 0034 931220717

#### EASYJET

NUMERO DI ASSISTENZA - 199 201840

## SI RINGRAZIA



REGIONE SICILIANA  
Assessorato della Salute  
Dipartimento Attività Sanitarie



## SEGRETERIA ORGANIZZATIVA & PROVIDER ECM



Via Riva Reno 61 - 40122 Bologna  
Tel. 051 6564300 - Fax 051 6564334  
congressi@avenuedmedia.eu - www.avenuedmedia.eu